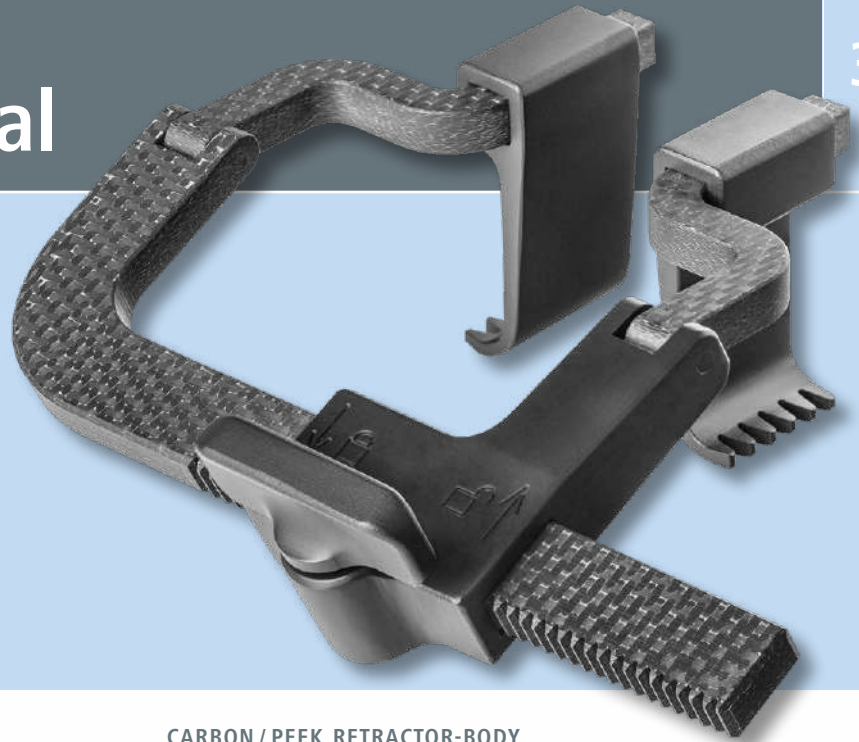




# Product Special

CF-MCC (Carbon / PEEK)  
CF-MCC (Carbon / PEEK)



## Produktinformationen Product information

**NEU: Rudolf Storz bietet ab sofort auch Instrumente aus Carbon / PEEK an! Die Vorteile:**

- Komplette Röntgentransparenz und CT-/ MRI-Kompatibilität.
- Geringes Gewicht kombiniert mit einer hervorragenden Festigkeit und Dimensionsstabilität.
- Exzellente Bio-Kompatibilität und Sterilisationseigenschaften.

**NEW: Rudolf Storz now offers instruments made out of Carbon fiber/PEEK. Features & Benefits:**

- No artefacts in X-rays, CT-/ MRI-compatible.
- Low weight combined with an excellent rigidity.
- Excellent bio-compatibility and sterilization characteristics.

made in GERMANY



Änderungen der technischen Angaben und Maße liegen in unserem Ermessen. Modelländerungen vorbehalten. Ohne unsere ausdrückliche schriftliche Genehmigung darf dieses Printmedium weder im Gesamten noch auszugsweise kopiert oder nachgedruckt werden.

Changes in technical specifications and dimensions are at our discretion. Subject to modification. Without our explicit written approval this print media may not be copied or reprinted as a whole or in extracts.

### CARBON / PEEK RETRACTOR-BODY

	Max. Spreizweite max. opening	Besonderheit Features
<b>1-10-977-15</b>	85 mm 3,3"	knickbare Arme arms with joints

### PEEK BLADES

	Länge x Breite length x width		Länge x Breite length x width
<b>1-10-978-10</b>	40 x 20 mm	<b>1-10-978-55*</b>	30 x 27 mm
<b>1-10-978-15</b>	50 x 20 mm	<b>1-10-978-60</b>	40 x 27 mm
<b>1-10-978-20</b>	60 x 20 mm	<b>1-10-978-65</b>	50 x 27 mm
<b>1-10-978-25</b>	70 x 20 mm	<b>1-10-978-70</b>	60 x 27 mm
		<b>1-10-978-75</b>	70 x 27 mm

\* nicht im CF-MCC Set enthalten! | not included in CF-MCC Set!

### CF-MCC SET / TRAY

<b>1-10-977-20</b>	bestehend aus Tray 1-20-968-80, Retraktorrahmen 1-10-977-15 und je 2 Valven includes Tray 1-20-968-80, Retractor frame 1-10-977-15 and 2 blades each
<b>1-20-968-80</b>	Siebkorb mit Deckel für CF-MCC Set Tray with lid for CF-MCC Set 243 x 253 x 50 mm

